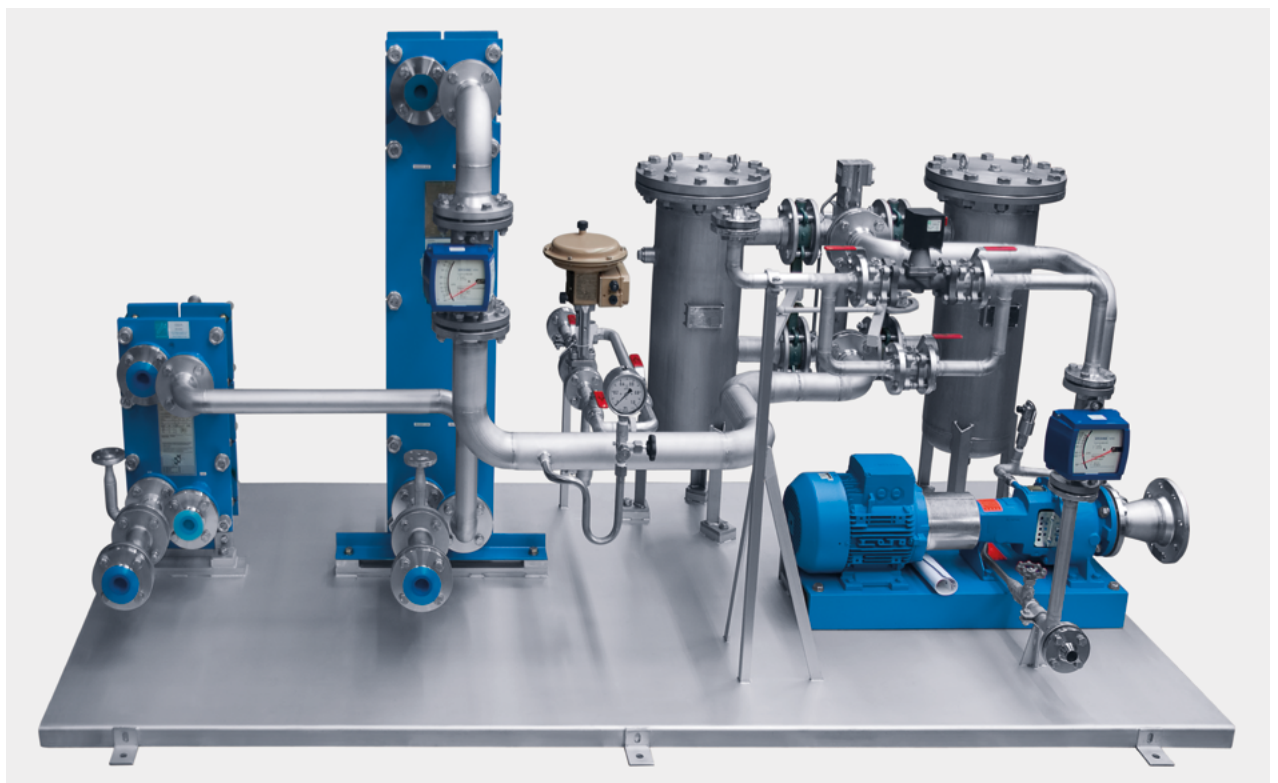


ANLAGENBAU

Kühlwassereinheit

Kühlwassereinheit mit Pumpe, Wärmetauscher und Filter inkl. Verrohrung.



WICHTIGE FAKTEN

Werkstoff	1.4301
Oberfläche	walzblank
Komponenten/ Besonderheiten	<ul style="list-style-type: none"> • Anlage bestehend aus Pumpe, 2 Wärmetauscher und 1 Doppelfilter • Komponenten und Armaturen auf Grundplatte montiert und verrohrt

