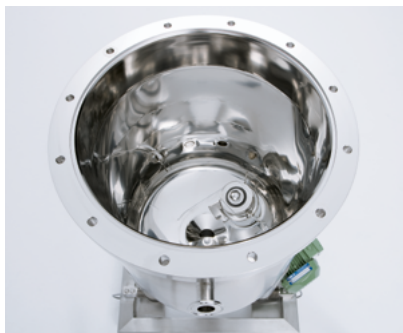




BEHÄLTERBAU

Produktbehälter mit Wägezellen

Produktbehälter für die Biotechnologie inkl. Konstruktion, Auslegung, ausgerüstet mit einem Magnetrührwerk, Wägezellen, diversen Anbauteilen, Kühlmantel und Abnahme (FAT).



WICHTIGE FAKTEN

Werkstoff	1.4404
Oberfläche	innen: Ra <= 0,5µm elektropoliert außen: Ra <= 1,6µm geschliffen
Volumen	75 ltr.
Druck	Innenmantel: -1/+6 bar Doppelmantel: +5 bar
Temperatur	+5/+150°C
Komponenten/ Besonderheiten	<ul style="list-style-type: none"> • Magnetrührwerk • Wägezellen • Probeentnahme • Ingold-Stutzen • Schweißnaht-Dokumentation (WPS) • FAT inkl. Riboflavin-Test