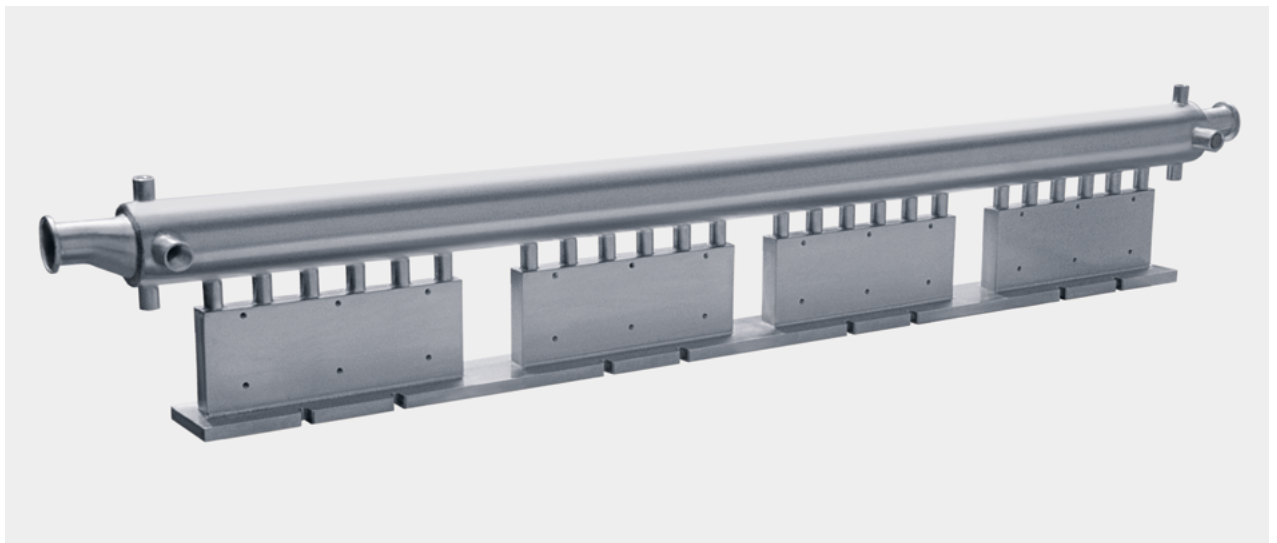




## BEHÄLTERBAU

# Verteilerrohr

Verteilerrohr für den Einsatz in einer Verpackungsmaschine.



### WICHTIGE FAKTEN

Werkstoff	1.4404 produktberührend
Oberfläche	innen: Ra <= 0,8µm geschliffen außen: Ra <= 1,6µm geschliffen
Komponenten/ Besonderheiten	<ul style="list-style-type: none"> <li>• Heizmantel</li> <li>• Platten an Abgängen für Fixierung von elektrischen Heizelementen</li> <li>• mechanische Endbearbeitung nach dem Schweißen</li> </ul>