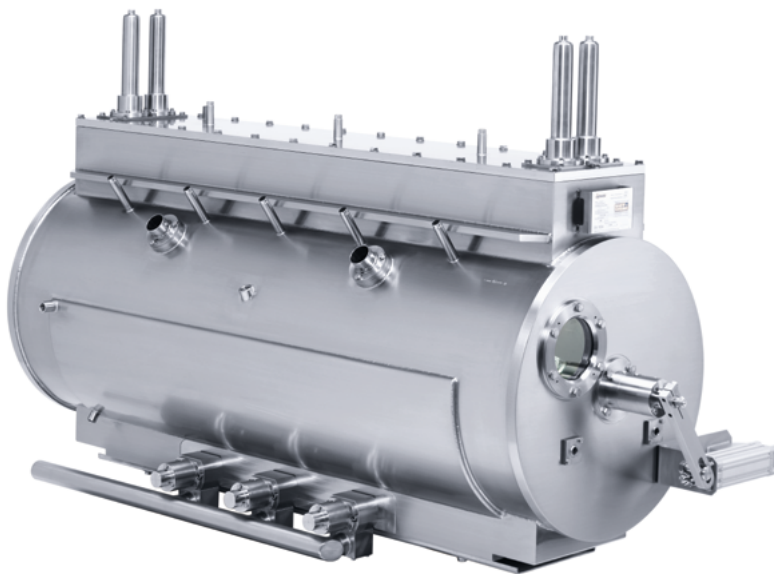




BEHÄLTERBAU

Doseur mit Rührwerk

Produktbehälter einer Verpackungsmaschine für die Lebensmittelindustrie.



WICHTIGE FAKTEN

Werkstoff	1.4571
Oberfläche	innen: poliert außen: geschliffen
Volumen	496 ltr.
Druck	3 bar
Temperatur	144°C
Komponenten/ Besonderheiten	<ul style="list-style-type: none"> • innen komplett verschliffen und hochglanzpoliert • TÜV-Abnahme • mechanische Endbearbeitung nach dem Schweißen • inkl. Produktzuführrohre, Ablassventile und Rührwerk

