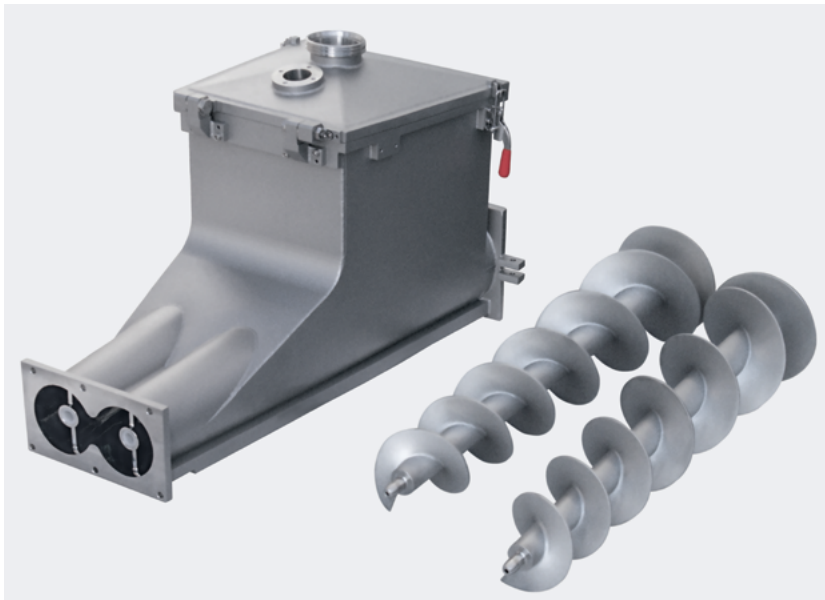




BEHÄLTERBAU

Schneckenrog mit Schnecken

Schneckenrog mit geschweißten Schnecken für den Lebensmittelbereich. Einsatz auf einer Verpackungsmaschine.



WICHTIGE FAKTEN

Werkstoff	1.4301
Oberfläche	<p>Schneckenrog: innen: poliert außen: glasperlengestrahlt</p> <p>Schnecken: außen: glasperlengestrahlt</p>
Komponenten/ Besonderheiten	<ul style="list-style-type: none"> • mechanische Endbearbeitung des Schneckenrogs und der Schnecken dem dem Schweißen • CIP-Reinigung