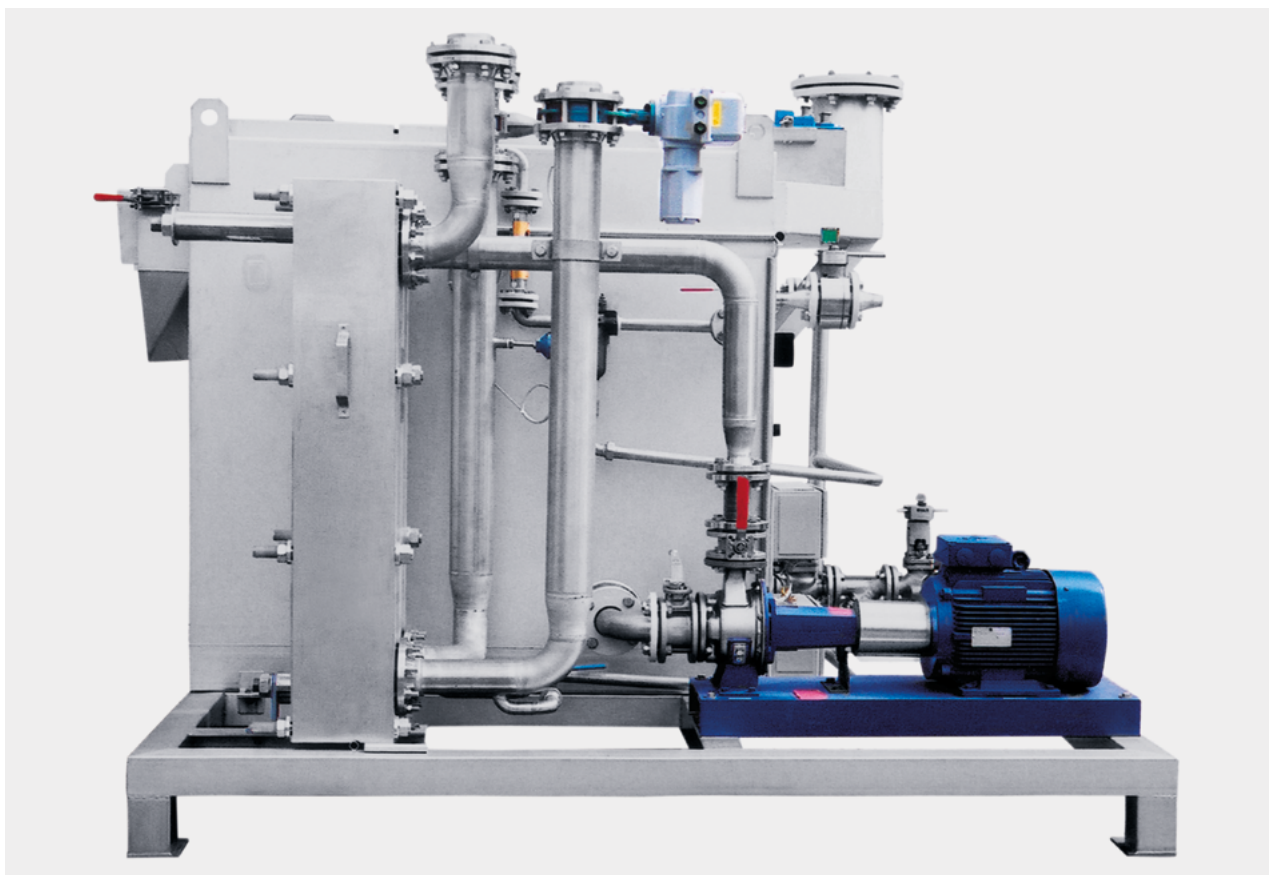




BEHÄLTERBAU

Filtereinheit als Kompakteinheit

Filtereinheit mit Pumpe und Wärmetauscher als Kompakteinheit für die Möglichkeit zur Versendung per LKW.



WICHTIGE FAKTEN

Werkstoff	1.4301
Oberfläche	innen und außen: walzblank
Volumen	Behälter mit 1,7m ³ Nutzvolumen
Komponenten/ Besonderheiten	<ul style="list-style-type: none"> • Einheit bestehend aus Behälter, Wärmetauscher und Pumpe • Anlage inkl. Verdrahtung • konstruiert mit 3D-CAD

