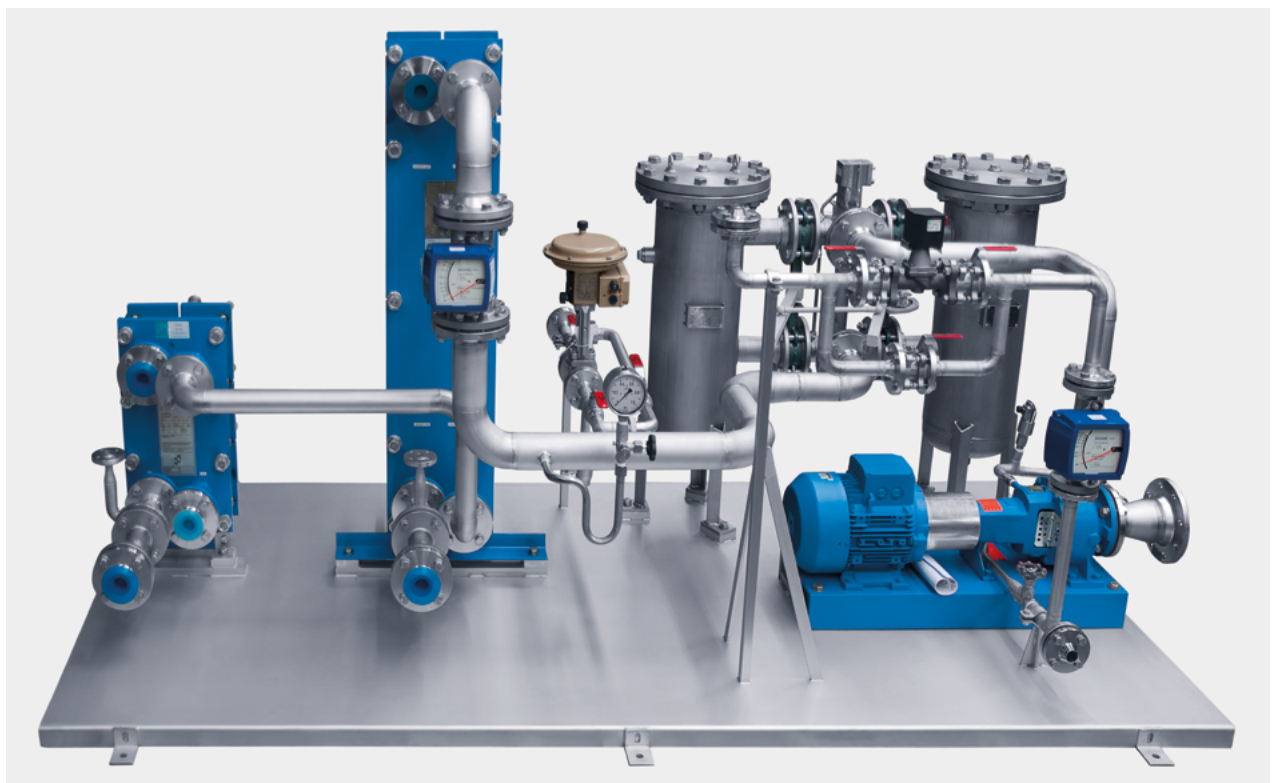




BEHÄLTERBAU

## Kühlwassereinheit

Kühlwassereinheit mit Pumpe, Wärmetauscher und Filter inkl. Verrohrung.



### WICHTIGE FAKTEN

Werkstoff	1.4301
Oberfläche	walzblank
Komponenten/ Besonderheiten	<ul style="list-style-type: none"> <li>• Anlage bestehend aus Pumpe, 2 Wärmetauscher und 1 Doppelfilter</li> <li>• Komponenten und Armaturen auf Grundplatte montiert und verrohrt</li> </ul>

**RAFF +  
GRUND**