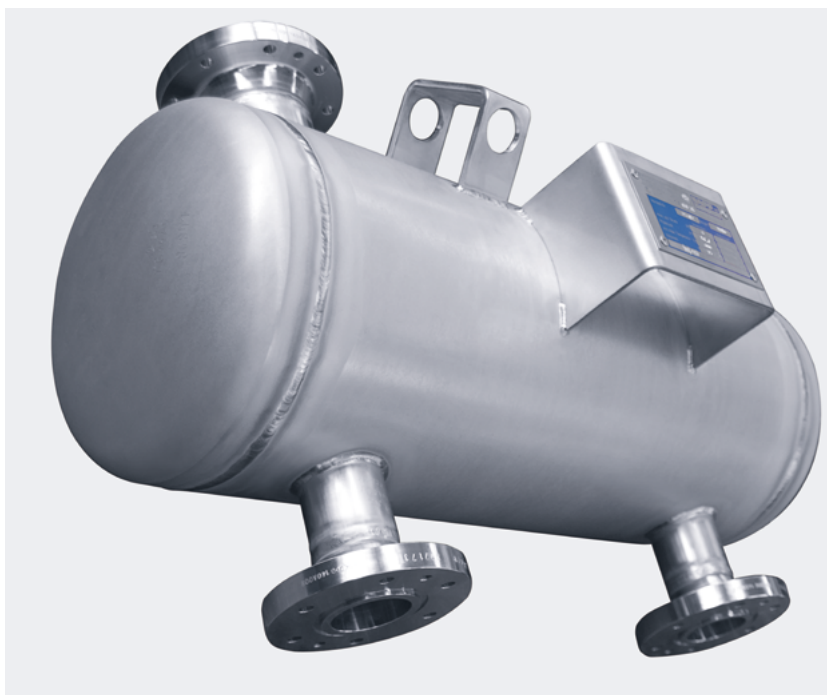




BEHÄLTERBAU

Druckbehälter aus Ws. 1.4828

Druckbehälter aus hitzebeständigem Material, Ws. 1.4828.



WICHTIGE FAKTEN

Werkstoff	1.4828
Oberfläche	innen und außen: walzblank
Volumen	35 ltr.
Druck	+6 bar
Temperatur	+600°C
Komponenten/ Besonderheiten	• Druckbehälter aus Ws. 1.4828 für 600°C Betriebstemperatur

