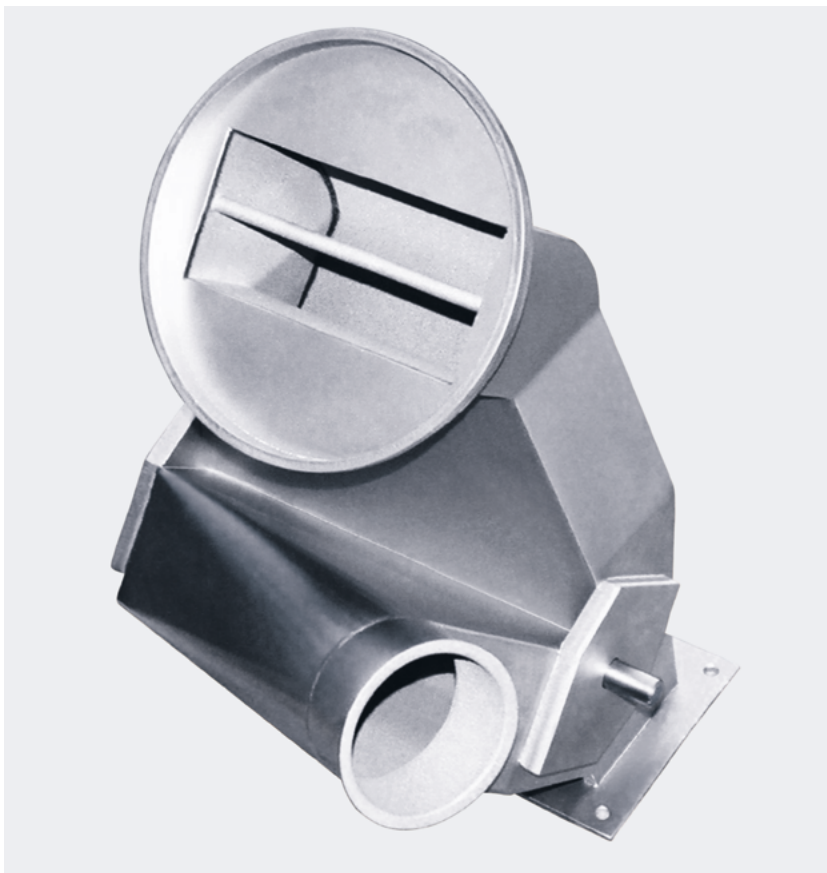


Weiche

Weiche innen mit Verschleißschutz beschichten. Einsatz in der Kunststoffproduktion.



WICHTIGE FAKTEN

Werkstoff	1.4301
Oberfläche	innen: mit Verschleißschutz Mig 35 außen: walzblank
Komponenten/ Besonderheiten	<ul style="list-style-type: none"> • innen liegende Weiche zur Trennung des Produktstroms. • Schlechtauswurf als Trichter ausgeführt