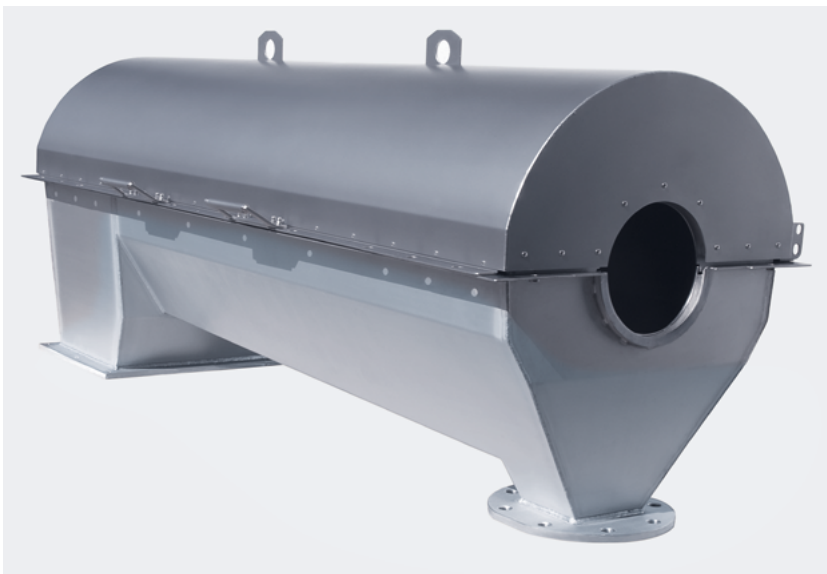


## Zentrifugengehäuse

Zentrifugengehäuse bestehend aus Grundkörper und isolierter Haube.



### WICHTIGE FAKTEN

Werkstoff	1.4404 / 1.4571
Oberfläche	Haube: glasperlengestrahlt Grundkörper: gebeizt und passiviert
Komponenten/ Besonderheiten	<ul style="list-style-type: none"><li>• Haube mit Schallschluckmatten isoliert</li><li>• mit Schweißvorrichtungen zur Einhaltung der Toleranzen geschweißt</li></ul>